



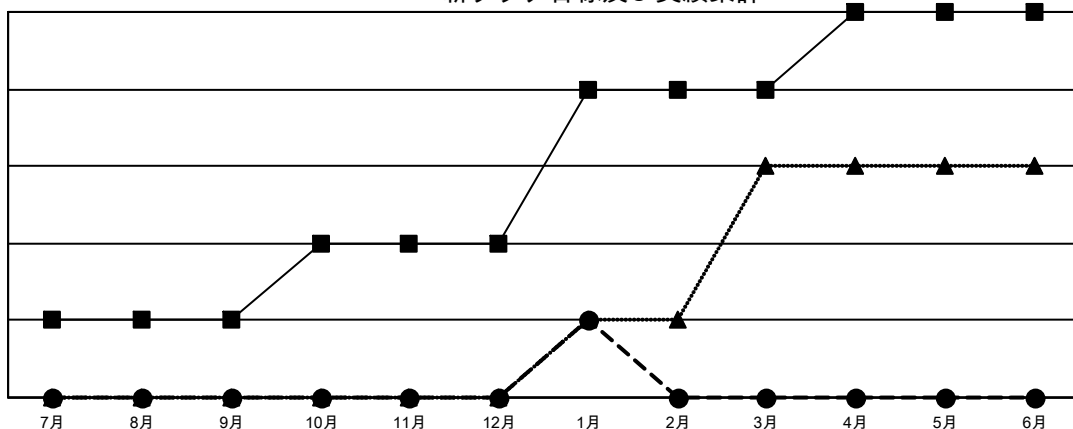
GMT: OPEN

GMT会則地域 5 - J

| クラブ | | | |
|----------------|--------|------|-------|
| 結果 : 2023-2024 | | | |
| 四半期 | 新クラブ目標 | 新クラブ | 解散クラブ |
| 7月/8月/9月 | 1 | 0 | 0 |
| 10月/11月/12月 | 1 | 0 | 1 |
| 1月/2月/3月 | 2 | 1 | 0 |
| 4月/5月/6月 | 1 | 0 | 0 |

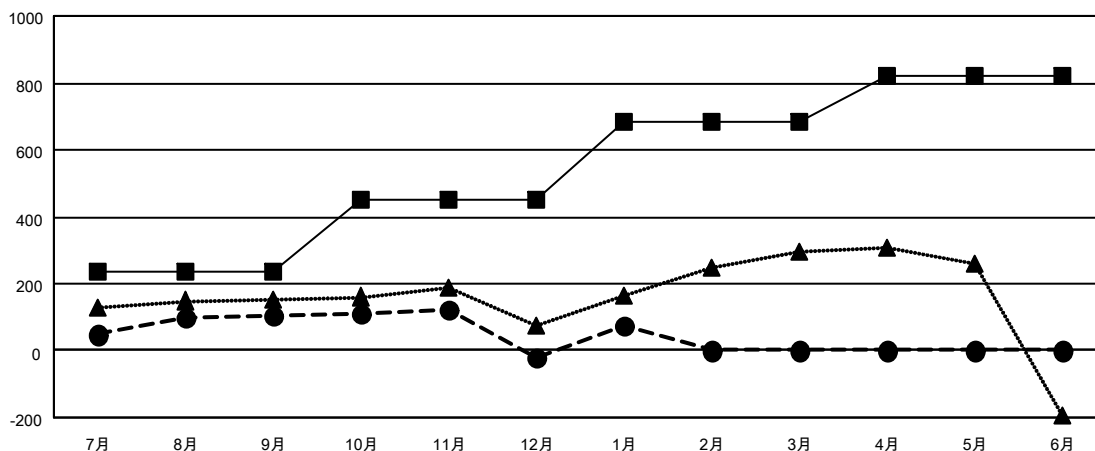
| 名 | | | |
|----------------|--------|--------|------------------|
| 結果 : 2023-2024 | | | |
| 四半期 | 会員純増目標 | 会員増強実績 | 退会者 (転籍を含む) 実際 |
| 7月/8月/9月 | 235 | 315 | 195 |
| 10月/11月/12月 | 215 | 143 | 265 |
| 1月/2月/3月 | 235 | 148 | 50 |
| 4月/5月/6月 | 135 | 0 | 0 |

新クラブ目標及び実績累計



- - 今年度 新クラブ目標
- - 今年度 新クラブ実績
- ▲ - 前年度 新クラブ実績

会員目標及び実績累計



- - 会員純増目標
- - 会員増強実績
- ▲ - 昨年度会員数 実際

| | | |
|--|--------------------------------------|---|
| 解散クラブ: 1 | 184 CLUBS OF 349 一名以上の新会員を登録 | 男女別 男性 9,529 (75.78%) 女性 3,045 (24.22%) |
| 退会者 物故会員 45 クラブ解散 0 その他 465 合計 510 | 会員累計データを見るには、ここをクリック | 世帯主/家族会員合計 4,109 国際会費半額の家族会員 2,378 |